

Fascetta a tensione costante coppia 9.0

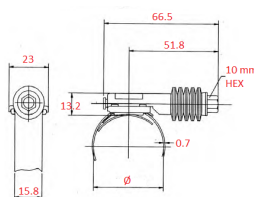
Fascetta a coppia di serraggio costante



MAR-GOM
www.mar-gom.it
www.produzionegomma.it



**COPPIA
9.0 Nm**



CARATTERISTICHE

Fascetta utilizzata su tubi soggetti a variazioni diametrali, causate da differenze di temperature

Il controllo dinamico delle molle a tazza garantisce una coppia di serraggio sempre costante, con valori eccezionali

In presenza di perdite causate da fascette tradizionali, l'impiego di questa fascetta consente di ridurre notevolmente i costi di manutenzione e di rabbocco liquidi

MATERIALE

W4: Banda, cassetto in Acciaio Inox 304, vite in Acciaio Inox 410

APPLICAZIONI

Circuito raffreddamento motori, Impianti climatizzazione veicoli, Impianto scarichi fumi motori, Circuiti intercooler

Cod.	Materiale (W)	Campo Ø (mm)	Coppia di serraggio (Nm)	Larghezza BANDA (mm)	Spessore BANDA (mm)	Vite (SW-HEX)
1520906	W4	25-45	9	15,8	0,7	10
1520907	W4	32-54	9	15,8	0,7	10
1520908	W4	45-67	9	15,8	0,7	10
1520909	W4	57-79	9	15,8	0,7	10
1520910	W4	70-92	9	15,8	0,7	10
1520911	W4	83-105	9	15,8	0,7	10
1520912	W4	95-118	9	15,8	0,7	10
1520913	W4	108-130	9	15,8	0,7	10
1520914	W4	121-143	9	15,8	0,7	10
1520915	W4	133-156	9	15,8	0,7	10
1520916	W4	146-168	9	15,8	0,7	10
1520917	W4	159-181	9	15,8	0,7	10
1520918	W4	172-194	9	15,8	0,7	10
1520919	W4	184-206	9	15,8	0,7	10
1520920	W4	197-219	9	15,8	0,7	10
1520921	W4	210-232	9	15,8	0,7	10